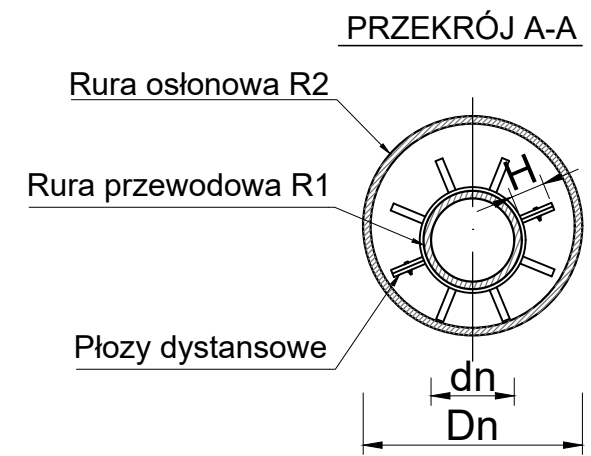
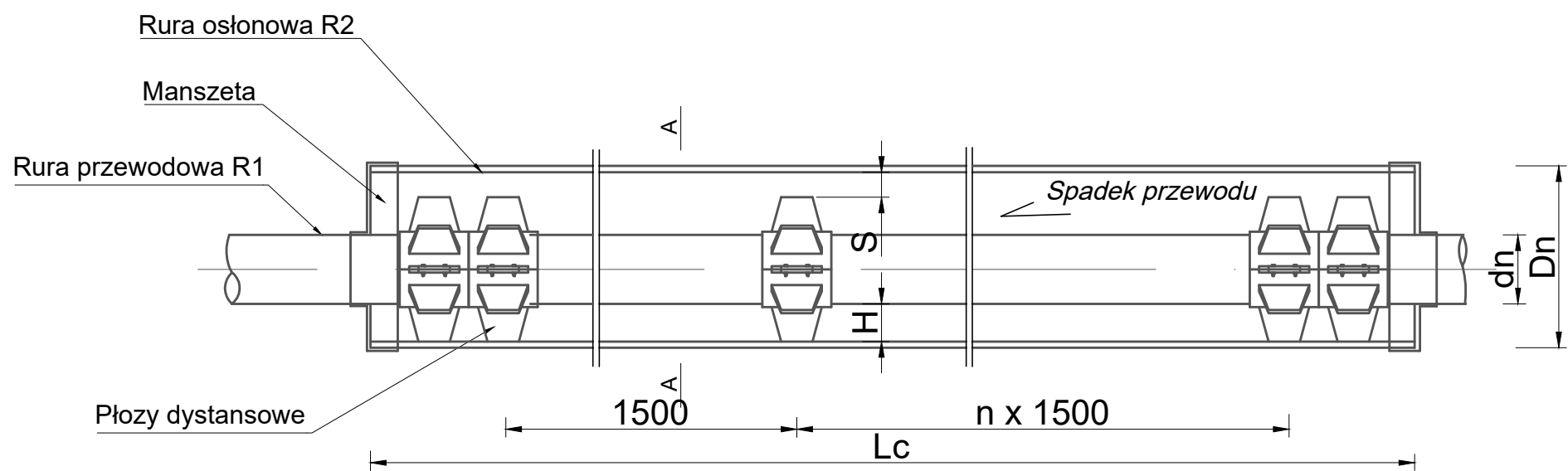


SZCZEGÓŁ PROWADZENIA PRZEWODU
W RURZE OSŁONOWEJ
B/S



| Lp. | Rura przewodowa | | Rura osłonowa | | | | Płozy dystansowe | | | | Manszety | |
|-----|-----------------|------------------|---------------|---------------------|------------------|----------------|------------------|-----------------|----------|-----------------------|----------|----------|
| | Typ | Średnica dn [mm] | Oznaczenie | Typ | Średnica dn [mm] | Długość Lc [m] | Typ | Wysokość H [mm] | Luz [mm] | Ilość elementów [szt] | Typ | Średnica |
| 1 | PVC | 200 | R.O.1 | PE100 RC SDR17 PN10 | 355 | 22,8 | L | 40 | 32,8 | 10 | N | 300/200 |

| | | | | |
|--|--|-----------------------------|-----------------------------------|----------------------------|
|  PROSECO | Inwestor: GMINA ZAMOŚĆ UL. PEOWIAKÓW 92 22-400 ZAMOŚĆ | | | |
| | Adres inwestycji: 062014_2 ZAMOŚĆ OBRĘB 0025 - WÓŁKA PANIEŃSKA | | | |
| Inwestycja: BUDOWA SIECI KANALIZACJI SANITARNEJ W DRODZE WEWNĘTRZNEJ DZ. NR 145/14 W M. WÓŁKA PANIEŃSKA | | | | |
| Obiekt: SIEĆ KANALIZACJI SANITARNEJ | | | | |
| Faza: PW | Branża: SANITARNA | Skala: B/S | Data: 11.2025 r. | Nr rys. 7 |
| Nazwa rysunku: SZCZEGÓŁ PROWADZENIA PRZEWODU W RURZE OSŁONOWEJ | | | | |
| Funkcja | Imię, nazwisko, nr uprawnień | | | Podpis |
| Projektant br. sanitarna | mgr inż. Łukasz Machatek LUB/0091/PWBS/16 | | | |
| Opracowała | mgr inż. Katarzyna Mazurek | | | |
| Sprawdzający br. sanitarna | mgr inż. Kamil Wałęga LUB/0317/PWBS/19 | | | |